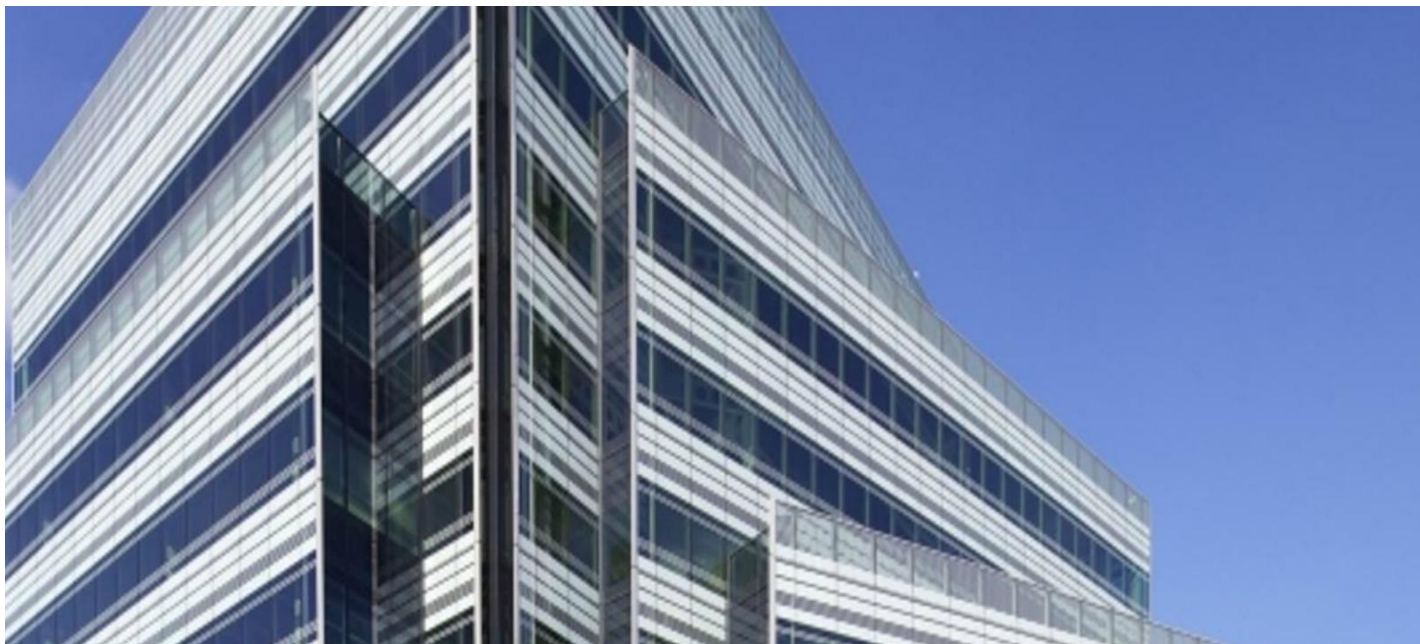


HAMMERSMITH GROVE



LONDON, ENGLAND

HAMMERSMITH GROVE

GESCHÄFTS- UND BÜROKOMPLEX

CLIMATOP

Bedruckte Dreifach-Isoliergläser im Londoner Westen

Nahe der U-Bahn-Station Hammersmith im Westen Londons ist der **Geschäfts- und Bürokomplex Hammersmith Grove** entstanden. Im architektonisch sehr heterogenen Stadtteil Hammersmith steht der Entwurf der Architekten Flanagan Lawrence für eine zugleich einfache, wirtschaftliche und ästhetische Lösung. Blickfang des mit dem BREEAM-Standard „Exzellent“ ausgezeichneten Gebäude-Ensembles ist die **Aluminiumfassade mit siebbedruckten Dreifach-Isoliergläsern** aus CLIMATOP, die zum Teil beleuchtet sind.

Wenn man in den Pubs am Themseufer die Geschichten über die alten Zeiten in Hammersmith hört – dort, wo heute große Konzerne sitzen und ein wichtiger Verkehrsknotenpunkt entstanden ist – spürt man neben der schnittigen Modernität immer noch ein wenig den Charme der Alten Welt. Sprichwörtlich offensichtlich wird diese spannende Mixtur am Knotenpunkt Hammersmith Grove/Beaon Road, wo mit dem imposanten Gebäudekomplex „10 Hammersmith Grove“ ein Exempel zeitgenössischer Glas-Architektur entstanden ist –

gleich neben dem 1864 eröffneten Backsteingebäude der U-Bahnstation, Endpunkt der bekannten Hammersmith & City Line. Der Stadtteil, der schon bessere, aber auch deutlich schlechtere Zeiten erlebt hat, bezieht sein urbanes Flair und Erscheinungsbild aus genau jener Mischung aus modernen Zweckbauten und viktorianischen „Schätzen.“

Siebbedruckte Gläser betonen Tiefe des Baus

Dass kein einzigartiger architektonischer Stil in Hammersmith erkennbar ist, zeigt sich auch am Gebäudekomplex 10 Hammersmith Grove. Das Design der einzelnen Gebäudeteile reagiert auf die unmittelbare Umgebung und orientiert sich an den Formen der umliegenden Architektur: Während der kleinere Teil mit maximal neun Stockwerken nach Süden zur Beadon Road ausgerichtet ist, erhöht sich der Bau in Richtung Norden und Westen entlang der Straße Hammersmith Grove auf elf Etagen. Die gläserne Fassade wirkt dabei wie eine nahtlose Haut und hüllt das Gebäude in einen eleganten Kristallmantel. Die unterschiedlichen Ornamente, die von dem Standort Radeburg der SAINT-GOBAIN GLASSOLUTIONS OBJEKT-CENTER GMBH im Siebdruckverfahren auf das Dreifach-Isolierglas aufgebracht wurden, betonen nicht nur die räumliche Dimension des Baus; sie nehmen auch Ordnung und Komplexität der Straßenformen mit auf. Je nach Lichteinfall werden bestehende Gebäude, alter Baumbestand und Teile des Himmels reflektiert und der gesamte Komplex erhält eine dreidimensionale Tiefe. Zudem sorgt die Beleuchtung der mittleren Kanten durch LED-Installationen für einen überraschenden Lichteffekt. So ändert sich die Wahrnehmung des Gebäudes auch nachts kontinuierlich.

Optimale Energieeinsparung und Lichtdurchlässigkeit

Rund 7.000 m² Aluminiumfassade mit verklebten Dreifach-Isoliergläsern aus [CLIMATOP](#) wurden von der Josef Gartner GmbH verbaut. Die Ecken sind auskragend und zum Teil beleuchtet. Das Grundraster entspricht der Glasgröße

von 1,5 x 3,9 m. Der Eingangsbereich wurde mit einer 700 m² großen Pfosten-Riegel-Konstruktion mit Deckleiste aus Rechteckprofilen und integrierten Systemtüren versehen. Das Grundraster hier beträgt 3,0 x 6,5 m bei einer Glasgröße von 3,0 x 4,0 m. Der Aufbau als Dreifach-Isolierglas garantiert eine optimale Energieeinsparung bei gleichzeitig maximaler Lichtdurchlässigkeit. Der Bau 10 Hammersmith Grove ist zudem das erste Bürogebäude Londons, das ausschließlich auf energieeffiziente LEDs setzt – und dies auch nur, wenn es nötig wird: Kunstlicht wird durch eine automatische Dimmung nur bei Bedarf eingeführt. Dies, die effiziente Gebäudehülle aus Glas und Solaranlagen waren wichtige Parameter für die Auszeichnung „Exzellent“ nach BREEAM-Standard. Derzeit wird der Gebäudekomplex in einem zweiten Bauabschnitt erweitert, für den die Flachglas Radeburg GmbH erneut als Glasproduzent ausgewählt wurde: „Kunde und Bauherr waren so zufrieden, dass wir aktuell den Auftrag für einen zweiten Bauabschnitt bekommen haben und diesen in den nächsten Monaten in Radeburg produzieren werden“, sagt Thomas Kölly, Key Account Manager XXL-Glass bei der Flachglas Radeburg GmbH.

So hat das urbane Zentrum von Hammersmith im Westen Londons nicht nur einen hocheffizienten gläsernen Bürokomplex erhalten, sondern auch einen stilvollen Ort mit Aufenthaltsqualität für die Menschen des

Stadtteils: Im Erdgeschoss befinden sich Restaurants und Cafés, mit Blick nach Süden auf den landschaftlich neu und dynamisch gestalteten öffentlichen Raum. Und auch hier wurde Wert auf Nachhaltigkeit gelegt: Vor dem Gebäude befinden sich nur zehn Stellplätze für Autos. Deutlich mehr gibt es für Fahrräder.

Bildergalerie



Hammersmith Grove | Projekte von Saint-Gobain Glass



hammersmith_grove_totale_11.jpg



Fassaden und Vorhangfassaden innovative, leistungsfähige Produkte



Fassadensysteme -starke und ästhetische Fassaden

[Finden Sie einen Verarbeiter / Händler](#)



Wärmedämm-Isolierglas

SGG CLIMAPLUS®

SGG CLIMAPLUS ist der Markenname für Isoliergläser, für die ein edelmetallbeschichtetes Basisglas der SGG PLANITHERM-Produktreihe verarbeitet wird. SGG CLIMAPLUS-Gläser erreichen ...