

SGG PLANITHERM® XN



Beschreibung

Die Energiekosten steigen. Kontinuierlich. Und mit Ihnen die Wichtigkeit energieeffizienter Gebäudeausgestaltung. Unser Vorschlag: SGG PLANITHERM XN. Dank verbesserter Lichtdurchlässigkeit und erhöhter Wärmedämmung verbindet das High-End-Glas auf überzeugende Weise Energieeffizienz mit Wohnkomfort. Denn einerseits reduziert es spürbar Energieverbrauch, Heizkosten und somit CO²-Emissionen - und sorgt andererseits dank effektiver Sonnenlichtnutzung selbst im Winter und in der Nähe großflächiger Verglasung für ein angenehmes Raumklima. Wenn Sie ein Sicherheitsglas benötigen, spannen Sie SGG PLANITHERM XN II vor. Damit realisieren Sie alle entsprechenden Anwendungen flexibel und unkompliziert.

Technische Daten

SGG PLANITHERM XN

Aufbau in mm	Gasfüllung	Ug-Wert** (W/m ² K)	Lichttransmission* (in %)	g-Wert* (in %)	Lichtreflexion* (in %)
4/16/4	Argon ≥ 90 %	1,1	82	65	12
4/10/4	Krypton ≥ 90%	1,0	82	65	12
4/14/4/14/4	Argon ≥ 90%	0,6	74	54	16
4/12/4/12/4	Krypton ≥ 90%	0,5	74	54	16

• * gemäß DIN EN 410; ** gemäß DIN EN 673

• 2-fach Isolierglas: 4 mm SGG Planiclear / 10 oder 16 mm Krypton- oder Argonfüllung / 4 mm SGG Planiclear mit SGG Planitherm XN

• 3-fach Isolierglas: 4 mm SGG Planiclear mit SGG Planitherm XN / 12 oder 14 mm Krypton- oder Argonfüllung / 4 mm SGG Planiclear / 4 mm SGG Planiclear mit SGG Planitherm XN



Wärmedämmverglasung



FENSTER



WINTERGÄRTEN



Fassaden und Vorhangfassaden innovative, leistungsfähige Produkte



Fassadensysteme -starke und ästhetische Fassaden

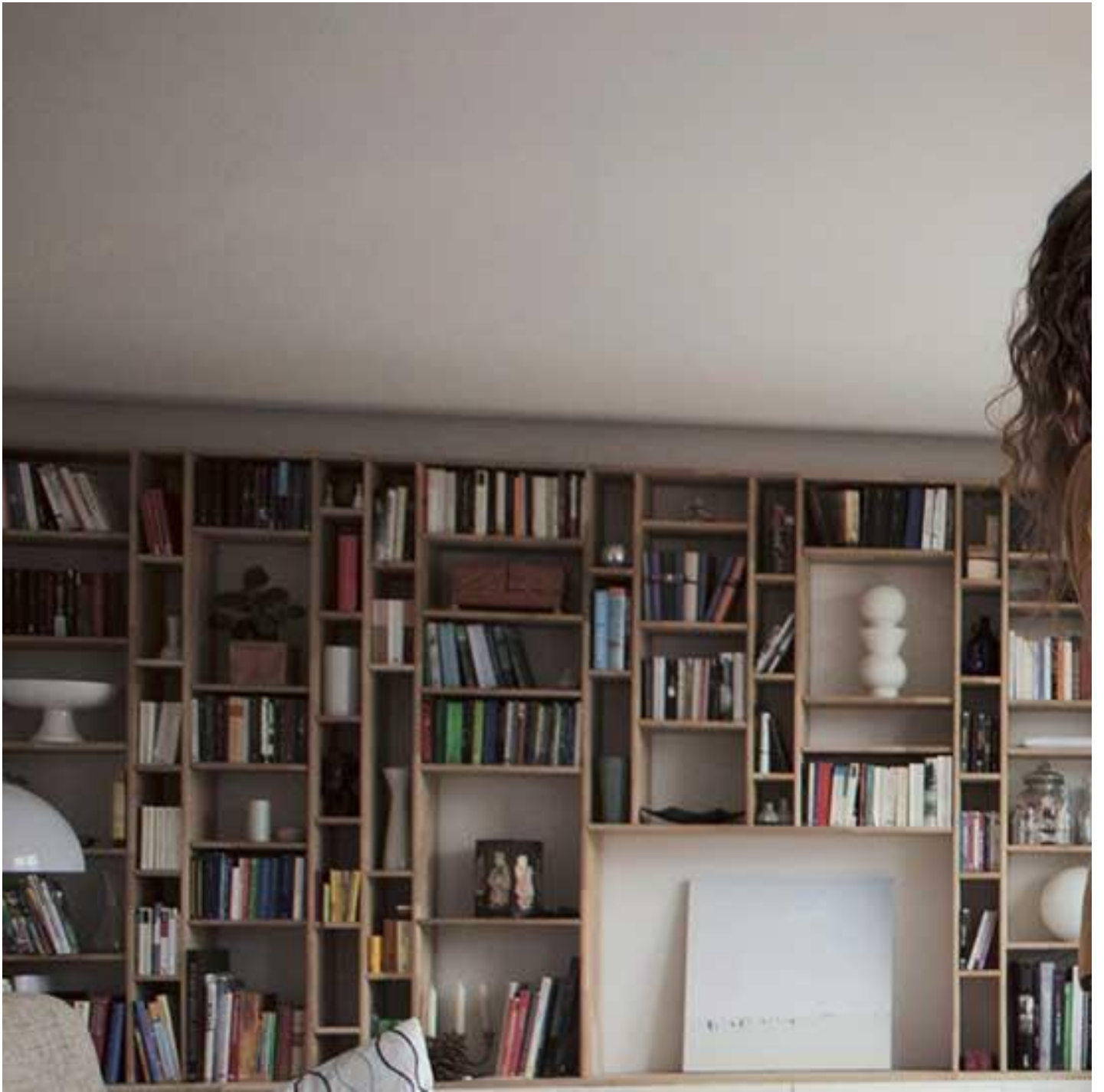


SGG PLANITHERM®



SGG PLANITHERM® ONE

[Finden Sie einen Verarbeiter / Händler](#)



SGG PLANITHERM® ONE



SGG PLANITHERM® XN

[Finden Sie einen Verarbeiter / Händler](#)