

SGG ACOUSTIC®



Beschreibung

- SGG CLIMAPLUS N ACOUSTIC mit niedrig-emissivem Basisglas [SGG PLANITHERM](#) FUTUR N,
 - SGG CLIMAPLUS ULTRA N ACOUSTIC mit niedrig-emissivem Basisglas [SGG PLANITHERM](#) ULTRA N.
- SGG CLIMAPLUS ACOUSTIC lässt sich kombinieren mit
- Sonnenschutzglas SGG COOL-LITE, [SGG ANTELIO](#) und [SGG PARSOL](#), für Schutz vor übermäßiger Sonneneinstrahlung,
 - Verbund-Sicherheitsglas [SGG STADIP](#) und [SGG STADIP PROTECT](#), für Schutz vor Verletzung, Einbruch oder Angriff,
 - Brandschutzglas SGG CONTRAFLAM, für Schutz vor Brandeinwirkungen.
 - selbstreinigendem Glas [SGG BIOCLEAN](#).

Hinweis

Bei Einheiten mit großem Scheibenzwischenraum (> 15 mm) wirkt infolge von Druckschwankungen durch Wetteränderungen und Temperaturbelastung bei Sonneneinstrahlung eine erhöhte Kraft auf die Einzelscheiben. Dies kann bei bestimmten Abmessungen und Seitenverhältnissen in ungünstigen Fällen zu Glasbruch (eine Scheibenkante < 50 cm) oder starkem Aus- oder Einbauchen bei größeren Scheibenabmessungen führen. In diesen Fällen sollte die dünnere Scheibe aus [SGG SECURIT](#) bestehen. Optische Verzerrungen durch das Aus- und Einbauchen sind nicht zu vermeiden.

Technische Daten

R _w ** [dB]	C* [dB]	C _w ** [dB]	Glastyp	Nennstärke [mm]	Scheibe 1 [mm]	SZR** [mm]	Scheibe 2 [mm]	PZ Nr.	PI***	Datum	Anmerkungen
30	0	-3	CLP A 15/30	15	3	8 Ar	4	13-003940-PR01	ift	18.12.13	PB 1-H01-04-de-01
30	-1	-3	CLP A 24/30	24	4	16 Ar	4	CSi2009334	CSi	18.01.10	
31	-1	-3	CLP A 17/31	17	3	10 Ar	4	13-003940-PR01	ift	18.12.13	PB 2-H01-04-de-01
31	-1	-4	CLP A 24/31	24	4	16 Ar	4	163 42650/9	ift	26.05.10	
32	-2	-4	CLP A 17/32	17	6	8 Kr	3	14-003256-PR02	ift	12.03.15	PB 18-H01-04-de-01
33	-1	-5	CLP A 28/33	28	6	16 Ar	6	16-003401-PR01	ift	13.12.16	PB 8-H01-04-en-01
33	-2	-5	CLP A 25/33	25	VSG 221	15 Ar	VSG 221	163 42650/6	ift	26.05.10	
33	-1	-3	CLP A 20/33	20	6	10 Ar	4	CSi2009340	CSi	18.01.10	
34	-1	-5	CLP A 27/34	27	VSG 331	16 Ar	4	16-003401-PR01	ift	27.01.17	PB 6-H01-04-en-02
34	-1	-3	CLP A 16/34	16	4	6 Air	6	CSi2006057	CSi	27.10.06	
35	-3	-6	CLP A 20/35	20	6	10 Kr	4	163 34577/28	ift	15.11.07	
35	-1	-5	CLP A 26/35	26	6	16 Ar	4	13-001521-PR01	ift	03.07.13	PB 2-H01-04-en-01
35	-2	-5	CLP A 28/35	28	6	18 Ar	4	16-003709-PR01	ift	22.12.16	PB 10.0-H01-04-de-01
35	-2	-6	CLP A 30/35	30	6	20 Ar	4	16-003709-PR01	ift	22.12.16	PB 9.0-H01-04-de-01
35	-2	-5	CLP A 28/35	28	8	16 Ar	4	14-003695-PR01	ift	13.03.15	PB 19-H01-04-de-01
35	-1	-5	CLP A 29/35	29	VSG 44.1	16 Ar	4	16-003401-PR01	ift	27.01.17	PB 4-H01-04-en-02
36	-2	-5	CLP A 30/36	30	8	16 Ar	6	14-003695-PR01	ift	13.03.15	PB 20-H01-04-de-01
36	-1	-4	CLP A 24/36	24	4	10 Air	10	CSi2006053	CSi	27.10.06	
36	-1	-3	CLP A 20/36	20	4	6 Air	10	CSi2006038	CSi	27.10.06	
36	-1	-5	CLP A 29/36	29	8	12 Air	VSG 44.2	CSi2006049	CSi	27.10.06	
36	-2	-5	CLP A 24/36	24	4	12 Air	8	CSi2006050	CSi	27.10.06	
36	-2	-5	CLP A 28/36	28	4	16 Air	8	CSi2006052	CSi	27.10.06	
36	-3	-6	CLP A 22/36	22	8	10 Kr	4	163 34577/25	ift	15.11.07	
36	-2	-6	CLP A 30/36	30	8	18 Ar	4	16-003709-PR01	ift	22.12.16	PB 11.0-H01-04-de-01
36	-2	-5	CLP A 32/36	32	8	20 Ar	4	16-003709-PR01	ift	22.12.16	PB 12.0-H01-04-de-01

Stand 10/2017 *Bewertetes Schalldämm-Mass R_w, Spektrum-Anpassungswerte C, C_{tr} ***PI = Prüfinstitut

37	-2	-5	CLP A 30/37	30	10	16 Ar	4	14-003256-PR01	ift	10.12.14	PB 9-H01-04-de-01
37	-1	-5	CLP A 29/37	29	VSG 44.2	16 Ar	4	16-003401-PR01	ift	27.01.17	PB 7-H01-04-en-02
37	-1	-3	CLP A 28/37	28	6	12 Air	10	CSi2006032	CSi	27.10.06	
37	-2	-5	CLP A 32/37	32	8	18 Ar	6	163 32080/Z1	ift	15.11.06	
38	-2	-6	CLP A 33/38	33	8	16 Ar	VSG 44.2	13-000952-PR01	ift	08.07.13	PB 4-H01-04-de-02
39	-2	-5	CLP A 34/39	34	10	18 Ar	6	11-002492-PR01	ift	25.06.12	PB 4-H01-04-de-02
39	-2	-6	CLP A 32/39	32	10	16 Ar	6	11-002492-PR01	ift	25.06.12	PB 7-H01-04-de-02
39	-1	-6	CLP A 30/39	30	VSG 33.2	16 Ar	VSG 33.2	14-002633-PR01	ift	07.11.14	PB 14-H01-04-en-01
40	-2	-6	CLP A 34/40 PROTECT	34	6	18 Ar	VSG 44.4	11-002492-PR01	ift	25.06.12	PB 10-H01-04-de-02
40	-1	-4	CLP A 31/40	31	10	12 Air	VSG 44.2	CSi2006047	CSi	27.10.06	
40	-2	-5	CLP A 35/40	35	10	16 Air	VSG 44.2	CSi2006045	CSi	27.10.06	
40	-1	-4	CLP A 39/40	39	VSG 66.2	16 Ar	10	13-002624-PR01	ift	08.11.13	PB 3-H01-04-de-01
41	-1	-5	CLP A 33/41	33	VSG 55.2	16 Ar	6	13-001521-PR01	ift	03.07.13	PB 4-H01-04-en-01
41	-1	-4	CLP A 35/41	35	VSG 55.2	16 Ar	8	13-001521-PR01	ift	03.07.13	PB 3-H01-04-en-01
41	-1	-4	CLP A 38/41	38	VSG 66.2	16 Ar	VSG 44.2	14-003256-PR02	ift	12.03.15	PB 12-H01-04-de-01
42	-2	-7	CLP A 32/42	32	VSG 44.2	16 Ar	VSG 33.1	13-001521-PR01	ift	03.07.13	PB 9-H01-04-en-01
42	-2	-4	CLP A 40/42	40	VSG 66.2	16 Ar	VSG 55.2	14-003256-PR02	ift	12.03.15	PB 15-H01-04-de-01
42	-1	-4	CLP A 46/42	46	VSG 88.2	16 Ar	VSG 66.2	11-002492-PR01	ift	25.06.12	PB 6-H01-04-de-02

Stand 10/2017 *Bewertetes Schalldämm-Mass R_w, Spektrum-Anpassungswerte C, C_{tr} **Gasfüllung: Ar = Argon, Kr = Krypton, Air = Luft ***PI = Prüfinstitut



FENSTER



Wärmedämmverglasung



Schalldämmglas



CLIMATOP / CLIMAPLUS XN ACOUSTIC & XN SILENCE



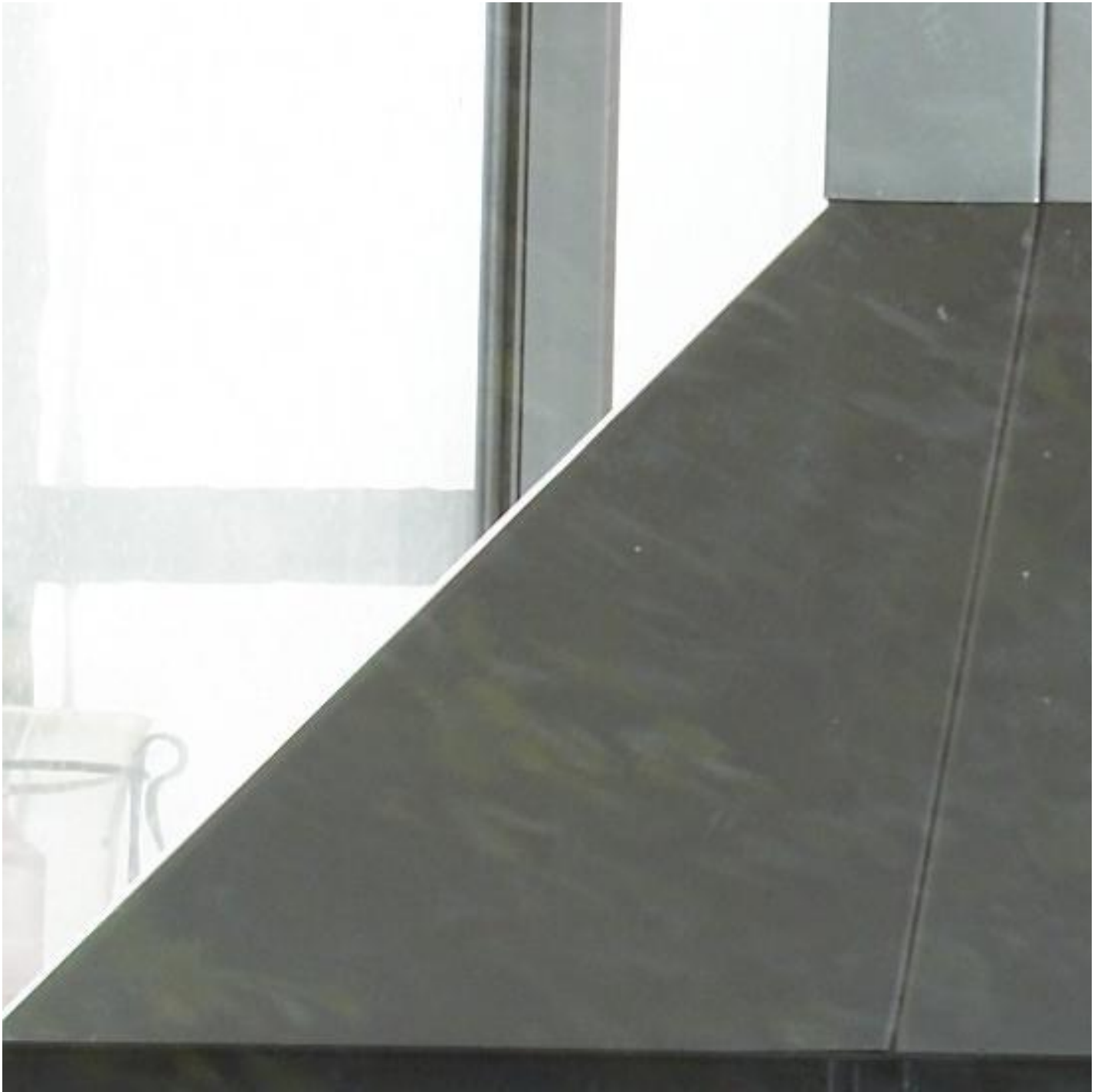
CLIMAPLUS / CLIMATOP XN



ISOLIERGLAS MIT SONNENSCHUTZ



SGG CLIMAPLUS® SAFE / SGG CLIMAPLUS® PROTECT



CLIMAPLUS / CLIMATOP XN SAFE



Leichtpflegeglas BIOCLEAN

[Finden Sie einen Verarbeiter / Händler](#)