

TRACK & TRACE

Wo ist mein Glas?





TRACK & TRACE

Die transparente Sendungsverfolgung

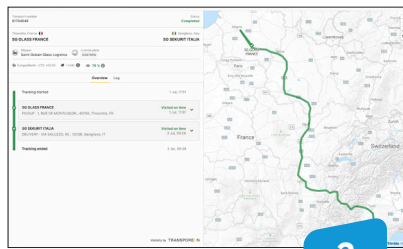
Sie möchten Ihre Kunden pünktlich bedienen und dafür Ihre Kapazitäten planen? Mit Track & Trace sehen Sie in Echtzeit, wo der Innenlader mit Ihrer Glaslieferung steckt und wann er ankommt. Auf www.sggl-saint-gobain.com erhalten Sie einen detaillierten Überblick über alle relevanten Informationen vom Speditionsnamen und dem Fahrzeugkennzeichen bis hin zum Aufenthaltsort, zum Ladestatus und zum voraussichtlichen Lieferzeitpunkt. Ganz einfach.

So einfach geht es



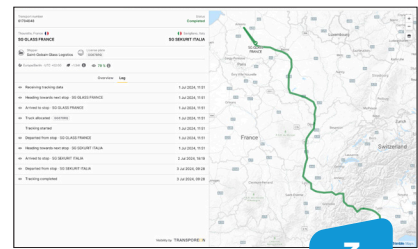
1

Bestellnummer und PLZ eingeben



2

Alle Sendungsdaten im Überblick



3

Sendungsdetails in Echtzeit

WAS BEDEUTET ETA?

ETA, Estimated Time of Arrival, ist die geschätzte Ankunftszeit – eine Schätzung, die sich nach der Formel Ladezeit + Fahrzeit + Entladezeit berechnet. Pannen, Blockaden an der Grenze und Veränderungen im Verkehrsaufkommen werden dabei nicht berücksichtigt.

VERZÖGERTE BESTELLUNG?

Die Hauptursachen für Verzögerungen sind Verkehrsprobleme, Pannen, Blockaden an der Grenze und Verzögerungen bei der Verladung.

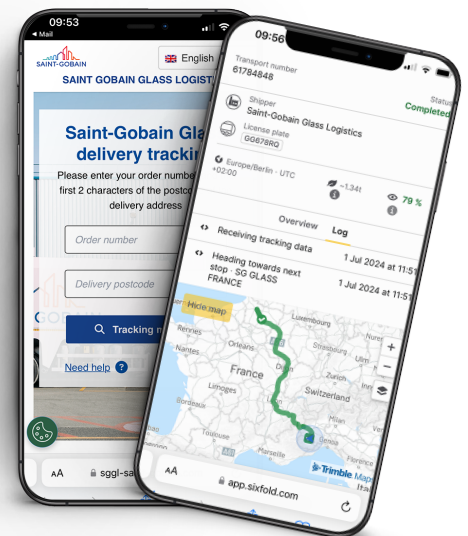
STATUS-MELDUNGEN?

- **Bevorstehend:** geplanter Transport vor der Beladung, für den die Spedition bereits ein Fahrzeug-Kennzeichen eingeloggt hat.

- **Bei Abholung:** Beladung
- **Verspätet/Pünktlich:** Lieferzeit gemäß ETA nicht eingehalten / eingehalten
- **Bei Auslieferung:** Wird entladen
- **Abgeschlossen:** Geliefert
- **Unbekannt:** Es kann keine ETA angegeben werden, hauptsächlich aufgrund fehlender GPS-Updates seit mindestens 24 Stunden.
- **Unverfolgt:** Transport läuft, aber nicht verfolgt.



Track & Trace:
www.sggl-saint-gobain.com



SAINT-GOBAIN GLASS DEUTSCHLAND GmbH

Nikolausstraße 1 • D-52222 Stolberg
glassinfo.de@saint-gobain.com • www.saint-gobain-glass.de